

DOKUMENTACJA UPROSZCZONA

**Wykonanie remontu nawierzchni drogi powiatowej Nr 1105L Rossosz -
Kozły od km 1+450 do km 2+450 odc. dł. 1,00km.**

CPV: 45.23.31.42-6 - Roboty w zakresie naprawy dróg

Sporządził:

inż. Krzysztof Salak

Zatwierdził:

Dyrektor : inż. Krystyna Beń

Biała Podlaska, dnia 2018-05-25

OPIS TECHNICZNY

Wykonanie remontu nawierzchni drogi powiatowej Nr 1105L Rossosz - Kozły od km 1+450 do km 2+450 odc. dł. 1,00km.

I. STAN ISTNIEJĄCY:

Na całym odcinku istnieje nawierzchnia bitumiczna o szerokości 5,5 m, z licznymi lokalnymi ubytkami i nierównościami.

II. ELEMENTY PROJEKTOWANE:

Projektuje się :

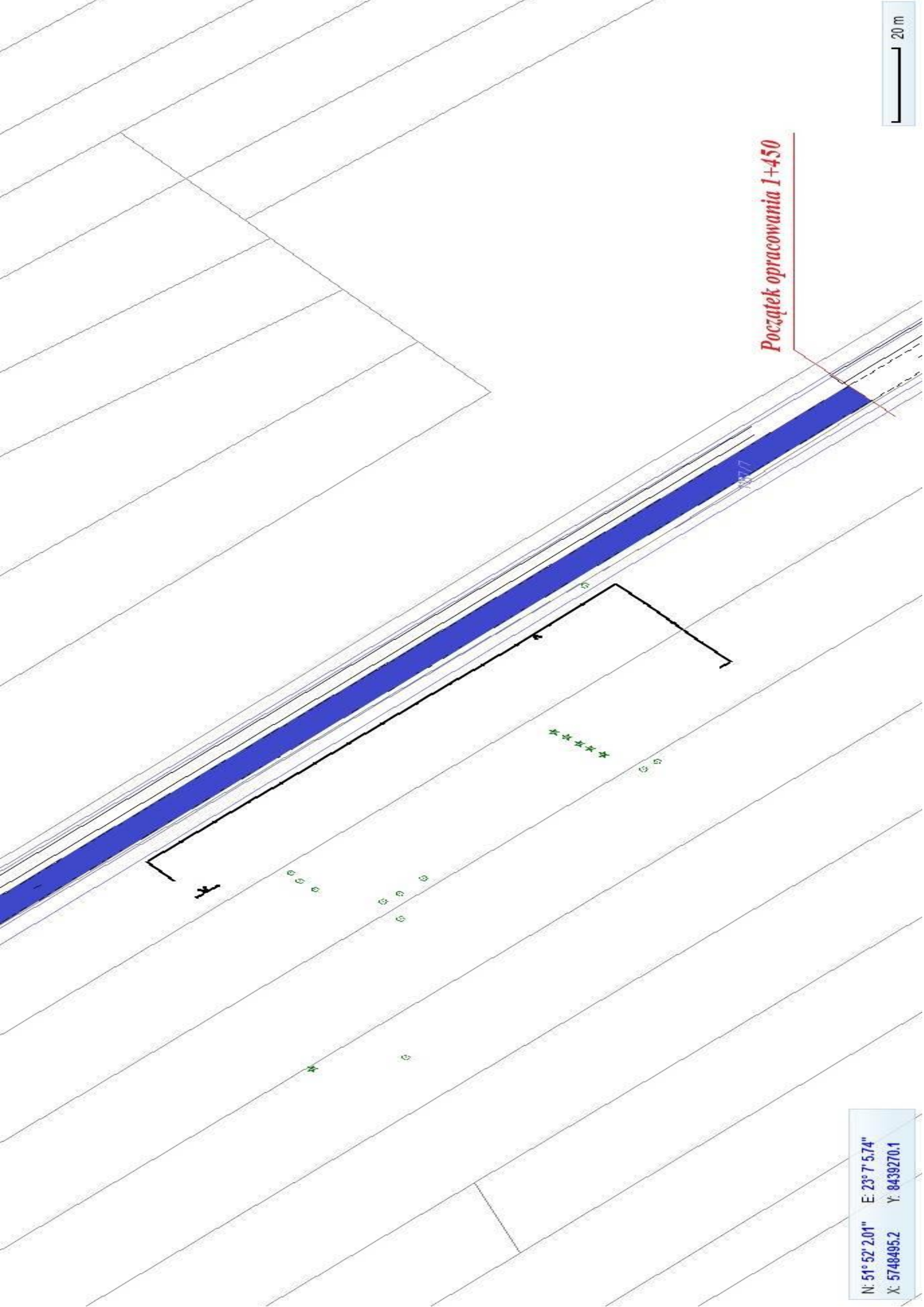
- oczyszczenie i skropienie oczyszczonej nawierzchni emulsją asfaltową w ilości 5500 m²;
- mechaniczne wyrównanie istniejącej nawierzchni betonem asfaltowym o śr. gr. wyrównania 2 cm w ilości 275 tony,
- wykonanie nawierzchni bitumicznej – warstwy ścieralnej AC16S gr. 4 cm w ilości 5500 m²,
- regulacja poboczy ziemnych do uzyskania spadku poprzecznego 6 % na średniej szerokości 1,25 m do krawędzi korony drogi (ścinka, dowóz, odwóz) wraz z ich zagęszczeniem (obustronnie) w ilości 2500 m².

PRZEDMIAR ROBÓT

Wykonanie remontu nawierzchni drogi powiatowej Nr 1105L Rossosz - Kozły od km 1+450 do km 2+450 odc. dł. 1,00km

Lp.	Podstawa *	Element scalony – rodzaj robót Szczegółowy opis robót i obliczenie ich ilości	Jedno- stka	Ilość
1	2	3	4	5
1.	D-04.03.01	Oczyszczenie i skropienie oczyszczonej nawierzchni emulsją asfaltową $1000 \times 5,5 = 5500 \text{ m}^2$	m^2	5500
2.	D-05.03.05b	Wyrównanie istniejącej nawierzchni betonem asfaltowym śr.gr.2,0 cm $5500 \times 0,05\text{t} = 275$	t	275
3.	D-05.03.10	Wykonanie nawierzchni bitumicznej – warstwy ścieralnej AC16S gr. 4 cm $1000 \times 5,5 = 5500$	m^2	5500
4.	D-06.03.01	Regulacja poboczy ziemnych do uzyskania spadku poprzecznego 6 % na średniej szerokości 1,25 m do krawędzi korony drogi (ścinka, dowóz, odwóz) wraz z ich zagęszczeniem (obustronnie) $1000 \times 1,25 \times 2 = 2500$	m^2	2500

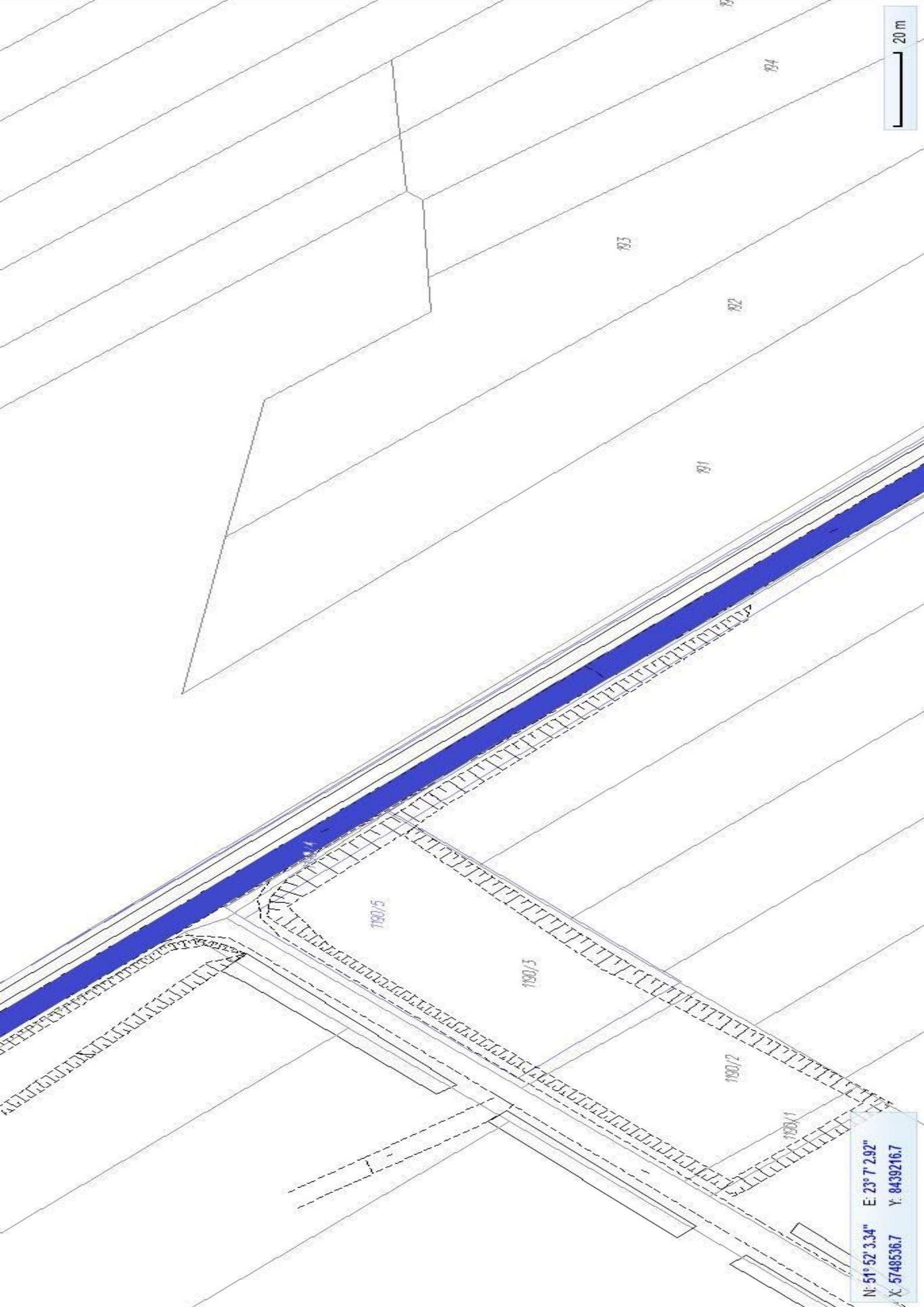
* SST- Szczegółowe specyfikacje techniczne



Początek opracowania 1+450

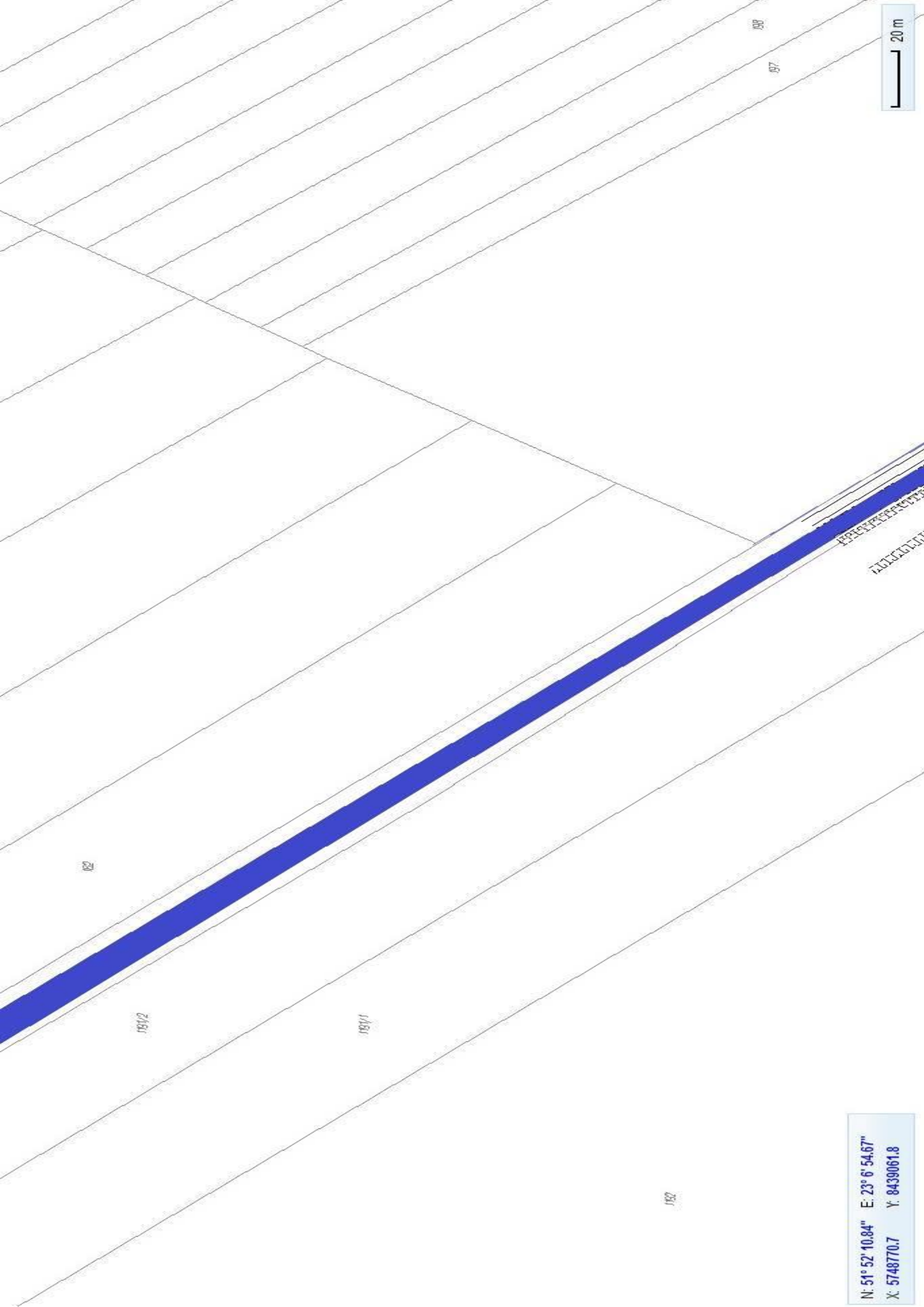


N: 51° 52' 2.01" E: 23° 7' 5.74"
X: 5748495.2 Y: 8439270.1



20 m

N: 51° 52' 3.34" E: 23° 7' 2.92"
X: 5748536.7 Y: 8439216.7



100

100.7

20 m

102

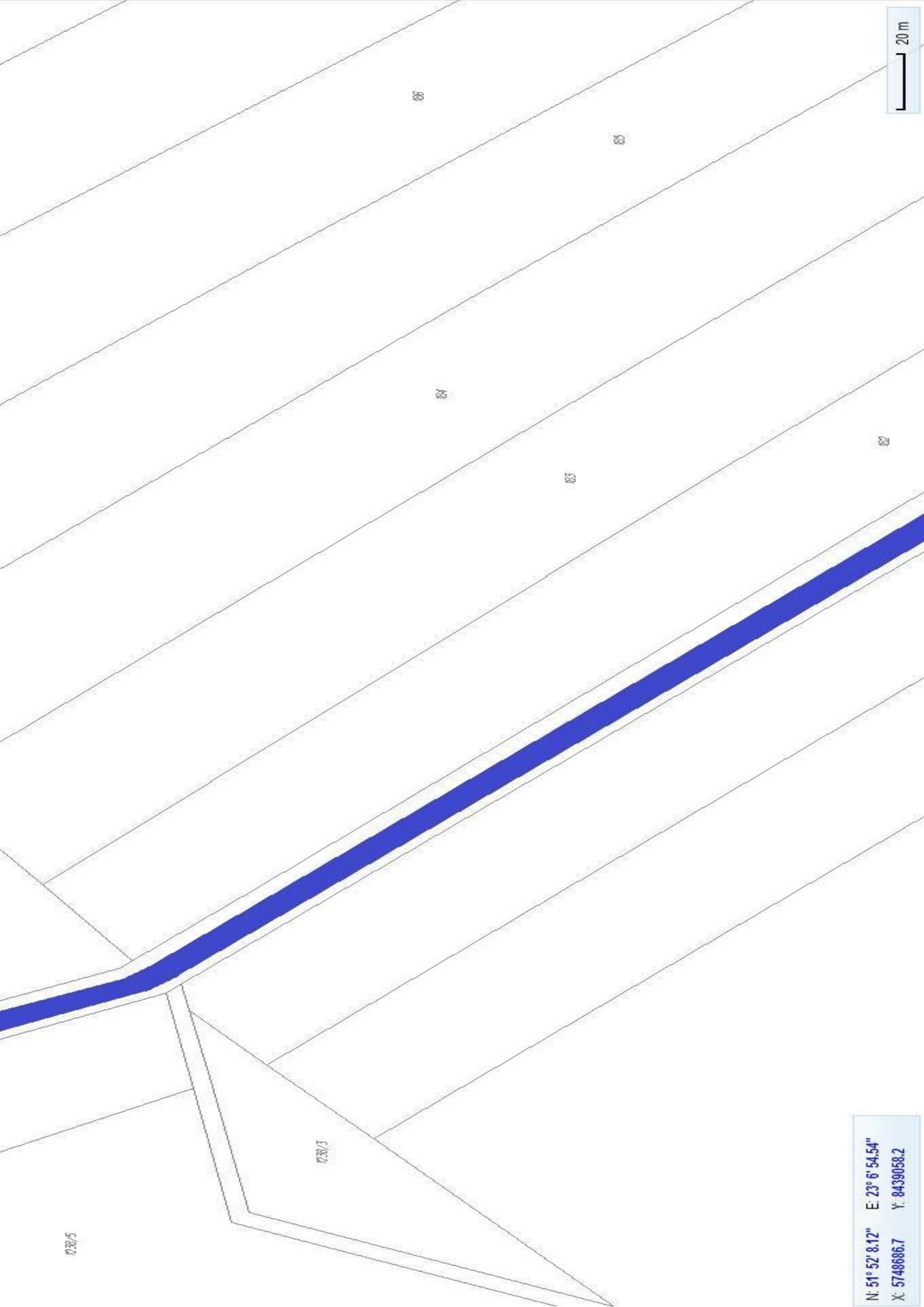
101.2

101.1

101

N: 51° 52' 10.84" E: 23° 6' 54.67"

X: 5748770.7 Y: 8439061.8



20 m

N: 51° 52' 8.12" E: 23° 6' 54.54"
X: 5748686.7 Y: 8439058.2

82

83

84

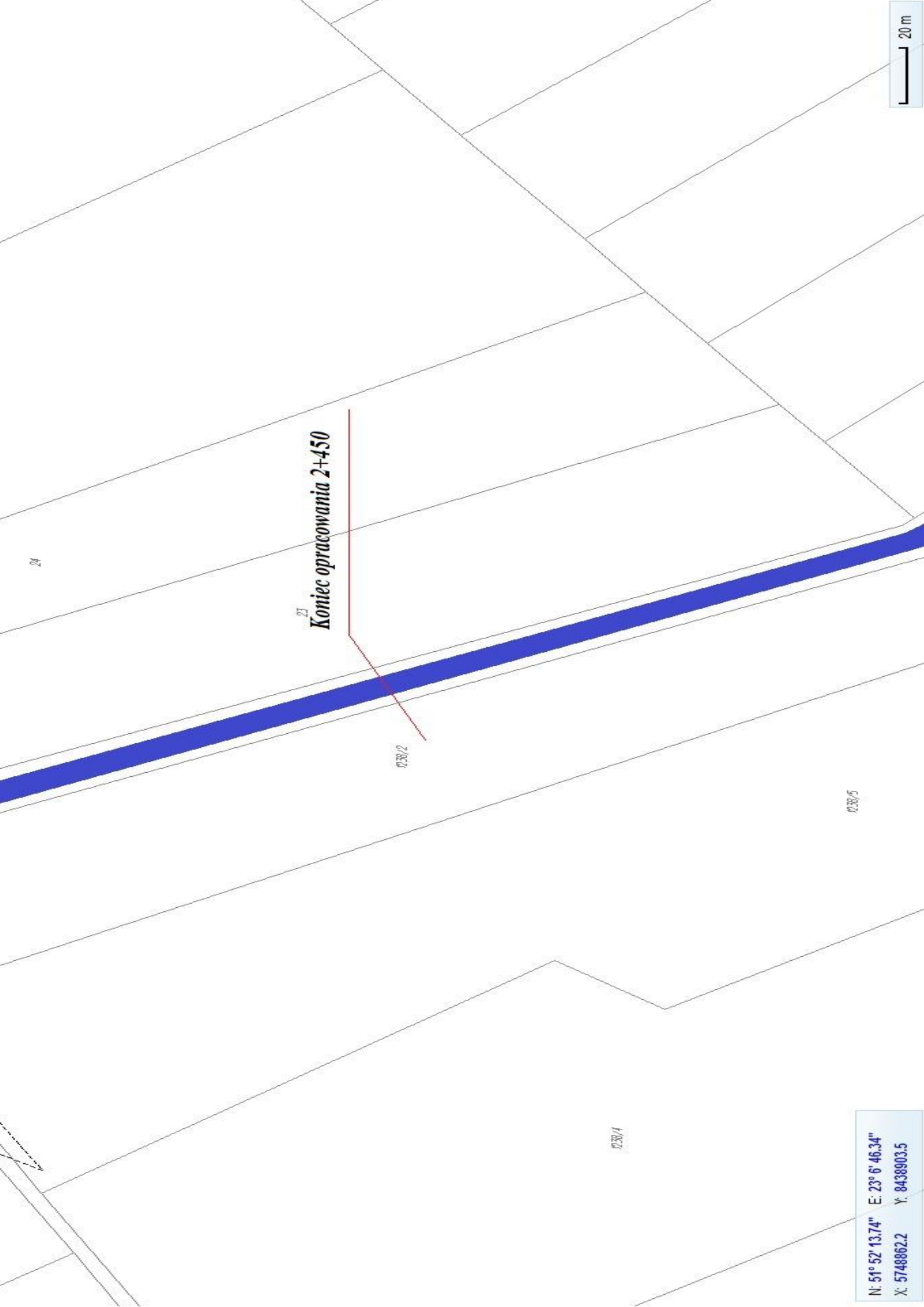
85

86

82

85

86



24

Koniec opracowania 2+450

0230/2

0230/4

0230/5

N: 51° 52' 13.74" E: 23° 6' 46.34"
X: 5748862.2 Y: 8438903.5

20 m